

### Z N A Č E N Í H M O T :

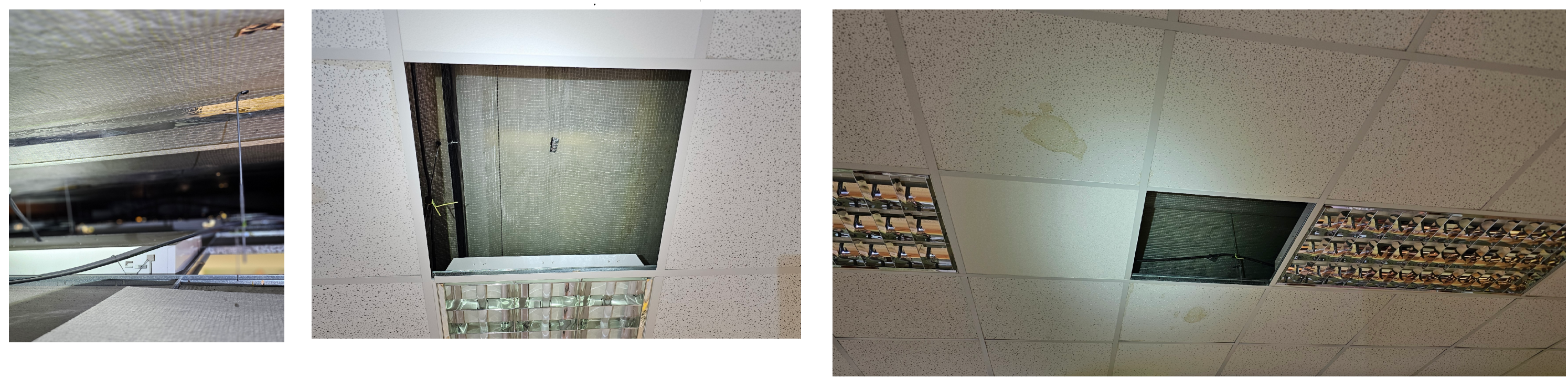
	STÁVAJÍCÍ ŽELEZOBETONOVÉ KONSTRUKCE
	STÁVAJÍCÍ OBYVNÉ KERAMICKÉ PANELE
	STÁVAJÍCÍ CHELNÉ ZDVO A PŘÍČKY
	BOURANÉ KONSTRUKCE
	ZDVO Z PŘESNÝCH PÓROBET.TVÁRNIC P2-400 (PŘÍČKY P2-500) NA TENKOVRS.TV.MALTU
	ŽELEZOBETON B 20 (PODESTY A SCHODNICE)
	TEPELNÉ IZOLACE

### LEGENDA MÍSTNOSTÍ:

OZN.	ÚČEL MÍSTNOSTI	PODLAHA	m2	STROP	STĚNY	OBKLADY
4.01	SCHODIŠŤOVÝ PROSTOR	terace ker.dlažba	24,14	minerální podhled	štuková omítka bílý náter	ker.sokl v=0,15m
4.02	HALA	pvc-čtverce	261,81	minerální podhled	štuková omítka bílý náter	
4.03	UMÝVÁRNA-CHLAPCI	ker.dlažba	15,30			ker.obklad v=2,0m
4.04	WC-CHLAPCI	ker.dlažba	7,59			
4.05	SKLAD	ker.dlažba	18,15			ker.sokl v=0,15m
4.06	UMÝVÁRNA-UČITELÉ	ker.dlažba	2,60			ker.obklad v=2,0m
4.07	WC-UČITELÉ	ker.dlažba	1,40			
4.08	UMÝVÁRNA-DÍVKY	ker.dlažba	11,96			
4.09	WC-DÍVKY	ker.dlažba	8,07			
4.10	ÚKLIDOVÁ KOMORA	ker.dlažba	9,11			
4.11	KMENOVÁ UČEBNA	pvc-čtverce	70,53			pvc lišta ker.obklad za um. v=1,6m
4.12	OBOBNÁ UČEBNA	pvc-čtverce	43,23			
4.13	SCHODIŠŤOVÝ PROSTOR	terace ker.dlažba	24,14			ker.sokl v=0,15m
4.14	KMENOVÁ UČEBNA	pvc-čtverce	63,73			pvc lišta ker.obklad za um. v=1,6m
4.15	KABINET	pvc-čtverce	21,73			pvc lišta
4.16	KMENOVÁ UČEBNA	pvc-čtverce	84,63			pvc lišta ker.obklad za um. v=1,6m
4.17	KABINET	pvc-čtverce	30,73			pvc lišta ker.obklad za um. v=1,6m
4.18	KMENOVÁ UČEBNA	pvc-čtverce	84,97			

**"A" OPRAVA PAROTĚSNÉ VRSTVY PODHLEDU**  
PŘI PROHLÍDCE OBJEKTU BYLO ZJISTĚNO, ŽE STÁVAJÍCÍ PAROTĚSNÁ VRSTVA VYKAZUJE VADY, JEDNÁ SE O ČÁSTEČNÉ ROZLEPENÍ SPOJŮ, DÁLĚ NEVYHOVUJÍCÍ NALEPENÍ NA STĚNY, LOKÁLNÍ PORUŠENÍ ATD., V RÁMCI AKCE JE NUTNÉ PROVÉST OPRAVU PŘEDPOKLAD OPRAVY:

- ZHOTOVITEL PROVEDE V CELÉ PLOŠE DEMONTÁŽ POTŘEBNÉHO POČTU KAZET, PŘEDPOKLAD 50%
- DEMONTÁŽ BUDE PROVÁDĚNA PRŮBĚŽNĚ, PO OPRAVĚ VŽDY VRÁCENO ZPĚTKY
- ZHOTOVITEL BUDE PROVÁDĚT PRÁCE S POJÍZDNÉHO LEŠENÍ S GUMOVÝMI KOLEČKY, NESMÍ DOJÍT K POŠKOZENÍ PODLAHY (NAD SCHODIŠŤEM PROVÉST POTŘEBNÉ STACIONÁRNÍ LEŠENÍ)
- PROVOZOVATEL OBJEKTU ZAJISTÍ VYKLÍZENÍ PROSTOR DROBNÝM ZAŘÍZENÍM
- ZHOTOVITEL NACENÍ DO SVÉ NABÍDKY POTŘEBNÉ STĚHOVÁNÍ NÁBYTKU (VŠE V REŽII ZHOTOVITELÉ)
- V RÁMCI PRACÍ BUDDO KOMPLETNĚ VŠECHNY PLOŠNÉ SPOJE ZNOVU PŘELEPENY VHDNOU PÁSKOU JUTA (PŘEDPOKLAD BUTILKAUČUK APOD.)
- V RÁMCI PRACÍ ZJISTIT DALŠÍ PERFORACE PAROZÁBRANY, TAKÉ OPRAVIT PÁSKOU
- RÁMCI PRACÍ UTĚSNIT VŠECHNY PŘÍPADNÉ PROSTUPY KABELY A JINÝMI PRVKY (VHDNÝ TMEĽ A PÁSKA)
- V PŘÍPADĚ POTŘEBY DOKOTVIT PAROZÁBRANU K VAZNÍKŮM (PROJEKT PŘEDPOKLÁDÁ ŽE NUTNO), KOTVY OPĚT UTĚSNIT VHDNOU PÁSKOU
- ZJISTIT PROVEDENÍ PŘILEPENÍ PAROTĚSNY NA SVISLÉ KONSTRUKCE, PROJEKT PŘEDPOKLÁDÁ KOMPLETNÍ OPRAVU (ZNOVU PŘILEPIT NA STĚNY POMOCÍ VHDNÉHO TMEĽU A OBOUSTRANNÉ (RESP. JEDNOSTRANNÉ) BUTILKAUČUKOVÉ PÁSKY)
- ZJISTIT A OPRAVIT DALŠÍ VADY PAROTĚSNÉ VRSTVY
- PROJEKTANT PŘEDPOKLÁDÁ, ŽE NĚKTERÉ KAZETY JSOU/BUDDO PONIČENY, Z TOHOTO DŮVODU PROJEKT PŘEDPOKLÁDÁ NUTNOST D-M 300m2 KOMPLETNĚ NOVÝCH KAZET DLE STÁVAJÍCÍHO PROVEDENÍ (POLOŽKA ČERPÁNA DLE SKUTEČNOSTI)
- ZHOTOVITEL JE POVINNEN PRO SPRÁVNÉ NACENĚNÍ POLOŽKY PROVÉST PROHLÍDKU MÍSTA PLNĚNÍ, KDY BUDE ZPŘÍSTUPNĚNA I DUTINA PODHLEDU, ZHOTOVITEL NACENÍ VEŠKERÉ PRÁCE DO SVÉ NABÍDKY, NA POZDĚJŠÍ PŘÍPOMÍNKY NEBUDE BRÁN ZŘETEL



Č. REVIZE	DATUM REVIZE	POPIS REVIZE
-	2024-01-04	Výchozí vydání

KL-PLAN s.r.o.  
I: +420 777821078  
klplan@seznam.cz  
www.klplan.cz

**OPRAVA STŘEHY OBJEKTU 1. STUPNE**  
**ZŠ NÁMĚSTÍ MÍRU, NÁM. MÍRU 128, NOVÝ BOR**

**D.1.1 Architektonicko stavební řešení**

**Půdorys 4.NP nový stav**

HIP:	Investor	Město Nový Bor, nám. Míru 1	PARÉ ČÍSLO:
Ing. Libor Kubát		473 01 Nový Bor	
±0,000=***m.n.m.BPV		ICO 00260771	
ZPRACOVATEL DÍLČÍ ČÁSTI:	Místo stavby	Nový Bor	
Ing. Libor Kubát	Kraj	Liberecký	
VEDOUČÍ DÍLČÍ ČÁSTI:	Číslo zakázky	1-2024/LK-DPS	
Ing. Libor Kubát	Měřítka	1:75	
	Účel PD	Dokumentace pro provádění stavby	

ČÍSLO VÝKRESU:  
**D.1.1.6**